

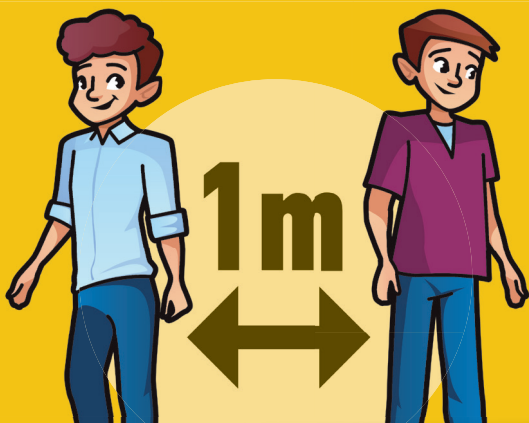
# UNE REPRISE SCOLAIRE ASSURÉE DANS LA SÉCURITÉ SANITAIRE DES ENFANTS ET DES PERSONNELS DE CONDUITE



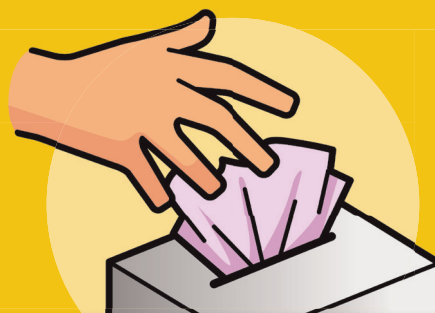
Mon car est désinfecté  
tous les jours



Je m'assois près de la vitre



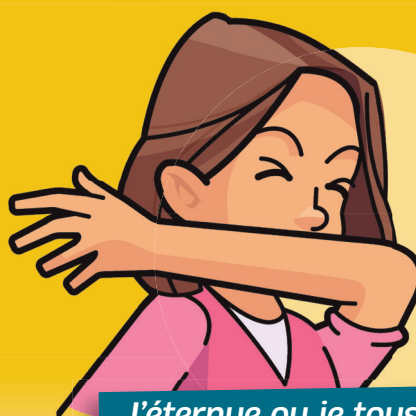
Je garde une distance d'un mètre



J'utilise des mouchoirs jetables  
je les mets à la poubelle!



Je me lave les mains  
au savon ou au gel hydroalcoolique  
avant de monter dans le car



J'éternue ou je tousse  
dans mon coude

RÉGION  
BOURGOGNE  
FRANCHE  
COMTÉ

**mobigo**

Bourgogne-Franche-Comté

emmène-moi là où je veux !

Retrouvez toutes les informations sur [www.bourgognefranche-comte.fr](http://www.bourgognefranche-comte.fr)

# UNE REPRISE SCOLAIRE ASSURÉE DANS LA SÉCURITÉ SANITAIRE DES ENFANTS ET DES PERSONNELS DE CONDUITE

Suite à l'annonce faite par les autorités rectorales d'une reprise de la scolarisation des écoles primaires et maternelles à partir du 11 mai pour les enseignants et du 14 mai pour les élèves, la Région Bourgogne-Franche-Comté et les opérateurs de transport ont décidé d'accompagner les familles pour que cette rentrée se passe au mieux en adoptant comme priorité la sécurité sanitaire des enfants et des personnels de conduite.

La réussite de cette mise en sécurité sanitaire sera effective si toutes les parties impliquées, Région, mairies, acteurs éducatifs et parents d'élèves et opérateurs de transport agissent ensemble, chacun dans ses domaines de responsabilité, pour la sécurité de tous.

À ce jour, après enquête auprès des transporteurs, **il s'avère que plus de 98 % des 1 550 lignes de transport scolaire des élèves de maternelles et primaires seront remises en service sur la période 14 mai - 30 mai** sur l'ensemble du territoire de Bourgogne-Franche-Comté. Ce chiffre est susceptible d'évoluer. Nous en informerons les directrices et directeurs d'école.

## DANS LES CARS

La Région et les opérateurs de transport s'efforcent de mettre tout en œuvre pour que **les recommandations et obligations liées au déconfinement soient respectées et adaptées au transport scolaire par car.**

### DISTANCIATION PHYSIQUE

- **Un enfant tous les deux sièges**: chaque élève sera placé près des vitres du véhicule. La place voisine sera neutralisée.
- Le premier rang derrière le chauffeur sera aussi neutralisé afin d'établir une distance physique suffisante entre le chauffeur et les élèves transportés.

**MASQUES** Conformément au protocole sanitaire national, **les enfants scolarisés en école maternelle ou élémentaire ne porteront pas de masque.** Par contre, le port du masque sera obligatoire pour les enfants scolarisés au collège ou au lycée.

**DÉSINFECTION** Chaque car sera **désinfecté quotidiennement** au dépôt ou par le chauffeur lui-même.

**GESTES "BARRIÈRE"** Des supports pédagogiques illustrés seront mis en place dans les cars et proposés aux communes pour les points d'arrêt afin de **permettre aux enfants de suivre les gestes barrière avec lesquels ils ont commencé à se familiariser**:

- Utiliser des mouchoirs à usage unique.
- Tousser ou éternuer dans son coude.
- Ne pas se toucher le visage.
- Garder la distance avec le passager devant ou derrière son siège.

## AVANT LA MONTÉE DANS LES CARS

**À l'aller**, il appartient aux parents de s'assurer que leurs enfants aient **lavé leurs mains à domicile ou à l'aide d'un gel hydroalcoolique** avant de monter dans le car notamment si les communes n'ont pas prévu de dispositif dédié à l'arrêt. Cette disposition est aussi nécessaire pour assurer la régularité des horaires des circuits ainsi que le respect des temps de parcours. Ils pourront aussi veiller à ce que la distanciation physique recommandée soit respectée pendant le temps d'attente du car.

**Au retour**, les mêmes principes sont prescrits. Il appartient aux écoles de les faire respecter, notamment le lavage des mains.



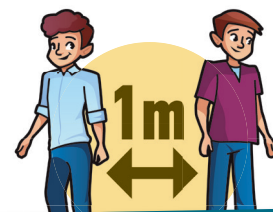
Mon car est désinfecté tous les jours



Je m'assois près de la vitre



J'utilise des mouchoirs jetables je les mets à la poubelle!



Je garde une distance d'un mètre



Je salue sans serrer la main, j'évite les embrassades



J'éternue ou je tousse dans mon coude



Je me lave les mains au savon ou au gel hydroalcoolique avant de monter dans le car